

权利人	佛山顺德佛盛房地产有限公司
共有情况	单独所有
坐落	杏坛镇顺德西部生态产业区启动区商务配套区D-XB-10-01B-05-02地块
不动产单元号	440606 610520 GB00102 W00000000
权利类型	国有建设用地使用权
权利性质	出让
用途	批发市场用地, 餐饮用地, 旅馆用地, 城镇住宅用地, 零售商业用地
面积	独用宗地面积: 72709.83m ²
使用期限	国有建设用地使用权 2019年06月16日起, 批发市场用地: 2059年05月14日止; 餐饮用地: 2059年05月14日止; 旅馆用地: 2059年05月14日止; 城镇住宅用地: 2089年05月14日止; 零售商业用地: 2059年05月14日止;
权利其他状况	取得方式: 挂牌出让 证件类型: 营业执照 证件号码: 91440606MA538Q3W44

本地块履行440606-2019-005336号合同及其变更协议权利和义务。

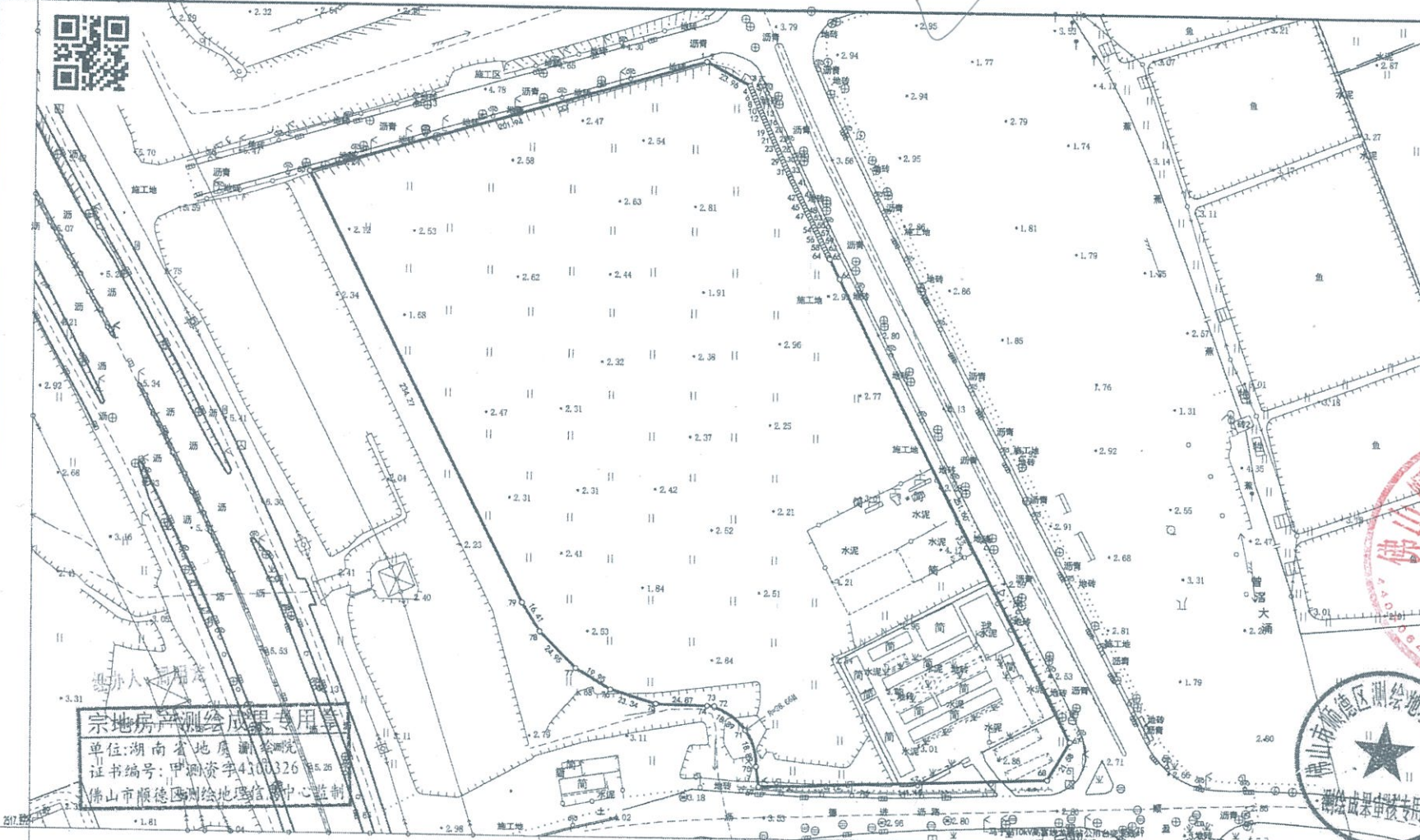


附图页

宗地图

版本号: 1

宗地号: 088074-002
图幅号: 068-074
权利人:
房产号:
原宗地号:
用地面积: 72709.83平方米
座落: 杏坛镇顺德西部生态产业区启动区商务配套设施D-XB-10-01B-05-02地块
宗地号:
建筑面积: 0.00平方米
土地类别:
发证情况:
建筑总面积: 0.00平方米
总高度: 0.00米
第二级高度: 0.00米
外地面高度: 0.00米
编号: 088074-002#00000000



序	宗地号	面积	用途
1	2517602.001	721254.429	0.18
2	2517602.002	721254.429	0.18
3	2517602.003	721254.429	0.18
4	2517602.004	721254.429	0.18
5	2517602.005	721254.429	0.18
6	2517602.006	721254.429	0.18
7	2517602.007	721254.429	0.18
8	2517602.008	721254.429	0.18
9	2517602.009	721254.429	0.18
10	2517602.010	721254.429	0.18
11	2517602.011	721254.429	0.18
12	2517602.012	721254.429	0.18
13	2517602.013	721254.429	0.18
14	2517602.014	721254.429	0.18
15	2517602.015	721254.429	0.18
16	2517602.016	721254.429	0.18
17	2517602.017	721254.429	0.18
18	2517602.018	721254.429	0.18
19	2517602.019	721254.429	0.18
20	2517602.020	721254.429	0.18
21	2517602.021	721254.429	0.18
22	2517602.022	721254.429	0.18
23	2517602.023	721254.429	0.18
24	2517602.024	721254.429	0.18
25	2517602.025	721254.429	0.18
26	2517602.026	721254.429	0.18
27	2517602.027	721254.429	0.18
28	2517602.028	721254.429	0.18
29	2517602.029	721254.429	0.18
30	2517602.030	721254.429	0.18
31	2517602.031	721254.429	0.18
32	2517602.032	721254.429	0.18
33	2517602.033	721254.429	0.18
34	2517602.034	721254.429	0.18
35	2517602.035	721254.429	0.18
36	2517602.036	721254.429	0.18
37	2517602.037	721254.429	0.18
38	2517602.038	721254.429	0.18
39	2517602.039	721254.429	0.18
40	2517602.040	721254.429	0.18
41	2517602.041	721254.429	0.18
42	2517602.042	721254.429	0.18
43	2517602.043	721254.429	0.18
44	2517602.044	721254.429	0.18
45	2517602.045	721254.429	0.18
46	2517602.046	721254.429	0.18
47	2517602.047	721254.429	0.18
48	2517602.048	721254.429	0.18
49	2517602.049	721254.429	0.18
50	2517602.050	721254.429	0.18
51	2517602.051	721254.429	0.18
52	2517602.052	721254.429	0.18
53	2517602.053	721254.429	0.18
54	2517602.054	721254.429	0.18
55	2517602.055	721254.429	0.18
56	2517602.056	721254.429	0.18
57	2517602.057	721254.429	0.18
58	2517602.058	721254.429	0.18
59	2517602.059	721254.429	0.18
60	2517602.060	721254.429	0.18
61	2517602.061	721254.429	0.18
62	2517602.062	721254.429	0.18
63	2517602.063	721254.429	0.18
64	2517602.064	721254.429	0.18
65	2517602.065	721254.429	0.18
66	2517602.066	721254.429	0.18
67	2517602.067	721254.429	0.18
68	2517602.068	721254.429	0.18
69	2517602.069	721254.429	0.18
70	2517602.070	721254.429	0.18
71	2517602.071	721254.429	0.18
72	2517602.072	721254.429	0.18
73	2517602.073	721254.429	0.18
74	2517602.074	721254.429	0.18
75	2517602.075	721254.429	0.18
76	2517602.076	721254.429	0.18
77	2517602.077	721254.429	0.18
78	2517602.078	721254.429	0.18
79	2517602.079	721254.429	0.18
80	2517602.080	721254.429	0.18
81	2517602.081	721254.429	0.18
82	2517602.082	721254.429	0.18
83	2517602.083	721254.429	0.18
84	2517602.084	721254.429	0.18
85	2517602.085	721254.429	0.18
86	2517602.086	721254.429	0.18
87	2517602.087	721254.429	0.18
88	2517602.088	721254.429	0.18
89	2517602.089	721254.429	0.18
90	2517602.090	721254.429	0.18
91	2517602.091	721254.429	0.18
92	2517602.092	721254.429	0.18
93	2517602.093	721254.429	0.18
94	2517602.094	721254.429	0.18
95	2517602.095	721254.429	0.18
96	2517602.096	721254.429	0.18
97	2517602.097	721254.429	0.18
98	2517602.098	721254.429	0.18
99	2517602.099	721254.429	0.18
100	2517602.100	721254.429	0.18

湖南省地质测绘院

宗地房产测绘成果专用章
单位: 湖南省地质测绘院
证书编号: 甲测资字4300326
佛山市顺德国土测绘地理信息中心监制

注: 建筑面积计算按(GB/T17986.1-2000)房产测量规范执行。佛山市2000坐标系, 1985国家高程基准。

测量员: 林良伟
绘图员: 林良伟
检查员: 肖中星

测量日期: 2019-02-19
绘图日期: 2019-02-19

1:2000

2019年 2月 2日

审核日期:
审核员:

不动产权证书



根据《中华人民共和国物权法》等法律法规，为保护不动产权利人合法权益，对不动产权利人申请登记的本证所列不动产权利，经审查核实，准予登记，颁发此证。



中华人民共和国国土资源部监制

编号 NO D 44970475847

中华人民共和国

建设用地规划许可证

地字第 440606201900057 号

根据《中华人民共和国城乡规划法》第三十七、第三十八条规定，经审核，本用地项目符合城乡规划要求，颁发此证。



[2019]03335

发证机关

日期



用地单位	佛山顺德佛盛房地产有限公司
用地项目名称	佛山市顺德区杏坛镇顺德高新区西部启动区商务配套区 D-XB-10-01B-05-02 地块项目
用地位置	顺德西部生态产业区启动区商务配套区 D-XB-10-01B-05-02 地块
用地性质	主导二类居住用地(R2)兼容商业用地(B1)
用地面积	72709.83 平方米
建设规模	145419.66 平方米; 72709.83 < 计算容积率建筑面积 ≤ 145419.66 m ² (其中商业用地计容建筑面积 ≤ 58167.86 m ²)
附图及附件名称	1. 出让合同: 440606-2019-005336、440606-2019-005336 补 01 号 2. 规划条件: 顺规条件(2019)0022 号 3. 备案项目编号: 2019-440606-70-03-028007 4. 宗地图: 088074-002

遵守事项

- 一、本证是经城乡规划主管部门依法审核，建设用地符合城乡规划要求的法律凭证。
- 二、未取得本证，而取得建设用地批准文件、占用土地的，均属违法行为。
- 三、未经发证机关审核同意，本证的各项规定不得随意变更。
- 四、本证所需附图与附件由发证机关依法确定，与本证具有同等法律效力。

本证有效期为一年。用地单位应当在有效期届满三十日前向原核发机关申请办理延期手续

正本

中华人民共和国

建设工程规划许可证

建字第 440606201910015 号

根据《中华人民共和国城乡规划法》第四十条规定，经审核，本建设工程符合城乡规划要求，颁发此证。

发证机关 佛山市自然资源局

日期 2019年12月11日



建设单位(个人)	佛山顺德佛盛房地产有限公司
建设项目名称	佛山市顺德区杏坛镇顺德高新区西部启动区商务配套区D-XB-10-01B-05-02地块项目(一期)
建设位置	佛山市顺德区杏坛镇顺德高新区西部启动区商务配套区D-XB-10-01B-05-02地块
建设规模	总建筑面积:149448.13 m ² , 其中地下室建筑面积:52992.40 m ² , 建筑层数:地上17层, 地下:1层, 用地面积:72709.83 m ² , 计容面积:88571.69 m ² , 基底面积:9927.02 m ² 。
附图及附件名称	
规划报建图纸	
本次属变更业务, 该项目于2019年12月11日办理变更, 变更图纸共21张。	

遵守事项

- 一、本证是经城乡规划主管部门依法审核，建设工程符合城乡规划要求的法律凭证。
- 二、未取得本证或不按本证规定进行建设的，均属违法建设。
- 三、未经发证机关许可，本证的各项规定不得随意变更。
- 四、城乡规划主管部门依法有权查验本证，建设单位(个人)有责任提交查验。
- 五、本证所需附图与附件由发证机关依法确定，与本证具有同等法律效力。

备注：本证有效期为一年。建设单位(个人)应当在有效期届满三十日前向原核发机关申请办理延期手续。

中华人民共和国 建筑工程施工许可证

编号

440606202001210301

根据《中华人民共和国建筑法》第八条规定，经审查，
本建筑工程符合施工条件，准予施工。

特发此证



发证机关

佛山市顺德区住房和城乡建设和水利局

发证日期

2020



年 月 日

建设单位	佛山顺德佛盛房地产有限公司		
工程名称	佛山市顺德区杏坛镇顺德高新区西部启动区商务配套区 D-XB-10-01B-05-02 地块项目（一期）		
建设地址	佛山市顺德区杏坛镇顺德高新区西部启动区商务配套区 D-XB-10-01B-05-02 地块		
建设规模	149448.13 m ² /17	合同价格	30995.5422 万元
勘察单位	建材广州工程勘测院有限公司		
设计单位	荣盛建筑设计有限公司		
施工单位	湖南航天建筑工程有限公司		
监理单位	中新创达咨询有限公司		
勘察单位项目负责人	陈海东	设计单位项目负责人	刘凤辉
施工单位项目负责人	梅利勇	总监理工程师	高洪林
合同工期	2019-10-20~2022-10-22		
备注	本次报建不含幕墙、燃气部分。保险：（191）粤税证-644061910009876569。		

注意事项：

- 一、本证放置施工现场，作为准予施工的凭证。
- 二、未经发证机关许可，本证的各项内容不得变更。
- 三、住房和城乡建设行政主管部门可以对本证进行查验。
- 四、本证自发证之日起三个月内应予施工，逾期应办理延期手续，不办理延期或延期次数、时间超过法定时间的，本证自行废止。
- 五、在建的建筑工程因故中止施工的，建设单位应当自中止施工之日起一个月内向发证机关报告，并按照规定做好建筑工程的维护管理工作。
- 六、建筑工程恢复施工时，应当向发证机关报告；中止施工满一年的工程恢复施工前，建设单位应当报发证机关核验施工许可证。
- 七、凡未取得本证擅自施工的属违法建设，将按《中华人民共和国建筑法》的规定予以处罚。

广东省佛山市顺德区商品房预售许可证

编号： 顺预许字第2020012803号

开发企业名称	佛山顺德佛盛房地产有限公司	预售房屋建筑面积	4735.24	平方米	38	套	备注	
项目名称	荣盛文博府（1栋）	其中	住宅	4210.28	平方米	36	2019年5月15日起，批发市场用地：2059年5月14日止；餐饮用地：2059年5月14日止；旅馆用地：2059年5月14日止；城镇住宅用地：2089年5月14日止；零售商业用地：2059年5月14日止。 1栋首层设置消防控制室、业委会办公室。	
开发资质证书号	1303985		商业	103.22	平方米	2		套
项目坐落	杏坛镇齐杏居民委员会德富路69号荣盛文博府		商品厂房	0	平方米	0		套
土地使用权证号及用途	粤(2019)佛顺不动产权第0095364号 批发市场用地, 餐饮用地, 旅馆用地, 城镇住宅用地, 零售商业用地		其它	0	平方米	0		套
预售房屋栋号及层数	1栋层数：地上10层。				平方米			套
发证时各栋已建层数	七层以上（不含本数）已完成三分之二的结构工程				平方米			套
预售房屋占用土地是否抵押	否				平方米			套
预售款专用帐户	帐号：632126205 开户银行：中国民生银行股份有限公司佛山顺德支行							

根据国家和省法律、法规和有关规定，以上所列房屋经审核已符合预售条件，准予预售。本证使用时须附上项目平面图，并注明预售房屋各栋位置。

发证机关查询、投诉电话：0757-22836093

有效期：自 2020 年 07 月 06 日至 2022 年 07 月 06 日（过期无效）

发证机关（盖章）：

发证日期：2020 年 07 月 06 日

广东省住房和城乡建设厅监制

广东省佛山市顺德区商品房预售许可证

编号： 顺预许字第2020012903号

开发企业名称	佛山顺德佛盛房地产有限公司	预售房屋建筑面积	5065.09	平方米	36	套	备注	
项目名称	荣盛文博府(2栋)	其中	住宅	4211.17	平方米	36	2019年5月15日起,批发市场用地:2059年5月14日止;餐饮用地:2059年5月14日止;旅馆用地:2059年5月14日止;城镇住宅用地:2089年5月14日止;零售商业用地:2059年5月14日止。 2栋首层设置物业管理用房、变配电房。	
开发资质证书号	1303985		商业	0	平方米	0		套
项目坐落	杏坛镇齐杏居民委员会德富路69号荣盛文博府		商品厂房	0	平方米	0		套
土地使用权证号及用途	粤(2019)佛顺不动产权第0095364号 批发市场用地,餐饮用地,旅馆用地,城镇住宅用地,零售商业用地		其它	0	平方米	0		套
预售房屋栋号及层数	2栋层数:地上10层。				平方米			套
发证时各栋已建层数	七层以上(不含本数)已完成三分之二的结构工程				平方米			套
预售房屋占用土地是否抵押	否				平方米			套
预售款专用帐户	帐号:632013906 开户银行:中国民生银行股份有限公司佛山顺德支行							

根据国家和省法律、法规和有关规定,以上所列房屋经审核已符合预售条件,准予预售。本证使用时须附上项目平面图,并注明预售房屋各栋位置。

发证机关查询、投诉电话:0757-22836093

有效期:自2020年07月06日至2022年07月06日(过期无效)

发证机关(盖章):

发证日期:2020年07月06日

广东省住房和城乡建设厅监制

广东省佛山市顺德区商品房预售许可证

编号： 顺预许字第2020013003号

开发企业名称	佛山顺德佛盛房地产有限公司	预售房屋建筑面积	4297.74	平方米	36	套	备注	
项目名称	荣盛文博府(3栋)	其中	住宅	3907.57	平方米	36	2019年5月15日起,批发市场用地:2059年5月14日止;餐饮用地:2059年5月14日止;旅馆用地:2059年5月14日止;城镇住宅用地:2089年5月14日止;零售商业用地:2059年5月14日止。	
开发资质证书号	1303985		商业	0	平方米	0		套
项目坐落	杏坛镇齐杏居民委员会德富路69号荣盛文博府		商品厂房	0	平方米	0		套
土地使用权证号及用途	粤(2019)佛顺不动产权第0095364号 批发市场用地,餐饮用地,旅馆用地,城镇住宅用地,零售商业用地		其它	0	平方米	0		套
预售房屋栋号及层数	3栋层数:地上10层。				平方米			套
发证时各栋已建层数	七层以上(不含本数)已完成三分之二的结构工程				平方米			套
预售房屋占用土地是否抵押	否				平方米			套
预售款专用帐户	帐号:632014232 开户银行:中国民生银行股份有限公司佛山顺德支行							

根据国家和省法律、法规和有关规定,以上所列房屋经审核已符合预售条件,准予预售。本证使用时须附上项目平面图,并注明预售房屋各栋位置。

发证机关查询、投诉电话: 0757-22836093

有效期:自2020年07月06日至2022年07月06日(过期无效)

发证机关(盖章):

发证日期:2020年07月06日

广东省住房和城乡建设厅监制

中华人民共和国房地产开发企业

资质证书

QUALIFICATION CERTIFICATE

FOR REAL ESTATE DEVELOPMENT ENTERPRISE
IN THE PEOPLE'S REPUBLIC OF CHINA

名称 佛山顺德佛盛房地产有限公司

住所 佛山市顺德区杏坛镇德富路68号顺德智创园
4号楼4楼402区之二

法定代表人

郝健

公司类型

资质等级

证书编号： 粤佛房开证字第 1303985 号

发证机关：



二〇一九年 十二月 五日

中华人民共和国住房和城乡建设部制

本证有效期至 二〇二〇年十二月五日